



Acusticell Combi

Användningsområde

Industri

Huvar över motorer, kompressorer, hydraulmaskiner.

Transport och entreprenad

Motorrum i båtar och fordon, entreprenadmaskiner.

Vård och storkök

Diskmaskiner.

Bygg

Isolering av motorer.

Användningssätt

Detaljerna skärs eller stansas till önskad form och fästs noga fast på insidan av motorhuven/väggen med starkt permanent lim, eventuellt förstärkt med mekanisk fastsättning.

Produkt-egenskaper

Acusticell Combi är uppbyggd av flera skikt. Den har en tungskiktmattna som ligger mellan en skumabsorbent med tät ytfilm och en skumdistans. Den är speciellt lämpad som isolering i motorhuvar till båtar och fordon.

Fördelar

- Utmärkt ljudisolering
- Avvisar vätskor och smuts
- Bra ljudabsorption
- Elastisk och tålig mot mekanisk påverkan
- Ytfolien beständig mot bensin och de flesta kemikalier
- Svårantändlig

Att Isolera Buller

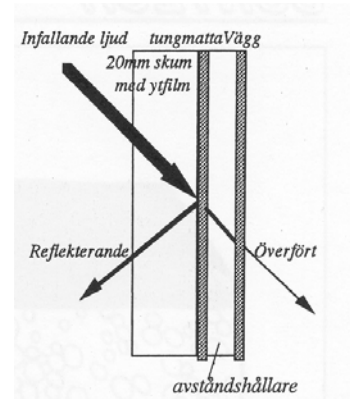
När ljud träffar en vägg reflekteras en del av ljudenergin mot väggen och en del passerar genom väggen.

En tyngre vägg isolerar bättre än en lätt vägg.

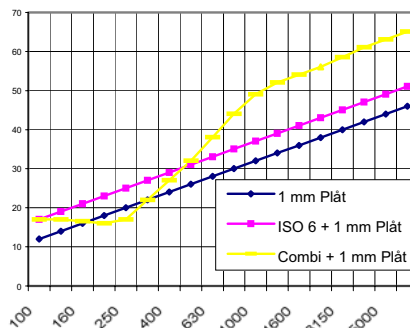
Bästa sättet att minska det ljud som överförs är att tillföra en tung matta med mjuk avståndshållare. Luftljudsisoleringen ökar kraftigt, dvs ljudenergin stannar i motorrummet.

Detta ljud måste absorberas, "dödas".

Det är viktigt att man både absorberar, minskar ljudet och isolerar ljudet från att gå igenom motorrumsväggen.

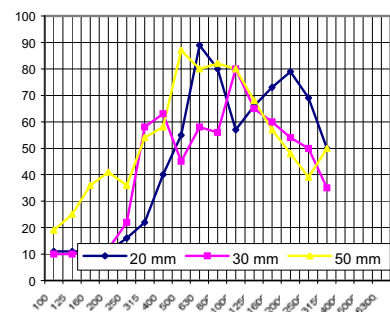


Reduktionstal, R (dB)



Frekvens, Hz, Tersband

Absorptionsfaktor, % (ISO 10534)



Frekvens, Hz, Tersband

Tekniska data

Total tjocklek	33 mm
Tjocklek absorbent	20 mm
Tjocklek tungskikt	3 mm
Tjocklek distansskum	10 mm
Vikt tungskikt	5,5 kg/m ²
Brandklass	ISO 3795, FMVSS 302
Färg ytfolie	Svart polyuretan
Leveransformat	1200x1500 mm

Erfarenheter

Formning och placering av materialet har stor betydelse för att uppnå optimal ljuddämpande effekt.

SONTECH har lång erfarenhet från praktiska ljudsaneringsprojekt i en mångfald industribranscher. Dessa erfarenheter kan bli en värdefull komplettering till de laboratoriedata som redovisas i detta produktblad.

SONTECH kan även bistå med råd och ljudmätningar vid ljudsanering samt med konfektion av färdiga materialsatser.

Beteckningssystem

Beställningskod Combi



Sontech Ljudsanering - Odecon Sweden AB
196 37 Kungsängen Energivägen 6
Tel 08-445 50 60
Fax 08-38 47 99
mail@sontech.se
www.sontech.se